



Control
Fire
Systems

GAZLI SÖNDÜRME SİSTEMLERİ

GAZLI SÖNDÜRME SİSTEMİ

Önceliğimiz her zaman insan hayatlarını koruma altına almaktır. Gazlı söndürme sistemleri su ile söndürme yapılamayacak veya zarar görmesini istemediğimiz, değerli ve hassas korunması gereken mahallerde uygulanmaktadır. Gazlı söndürme sistemlerinin birden fazla çeşitleri bulunmaktadır. Bu sistemlerin uygulamaları yapılmadan önce dikkat edilmesi gereken önemli hususlar vardır. Bunlar; Gazlı söndürme sistemi kurulacak mahalin hacim ölçüleri, mahale kurulacak sistemin uygunluğu, tasarımı, hidrolik hesapları ve maliyet hesapları gibi önemli detayların öncelikle yapılması gerekmektedir. Sistemin sağlıklı ve güvenilir bir şekilde çalışabilmesi için bu hesapların uzman kişiler tarafından yapılıp, sahada deneyimli personeller tarafından uygulanması önemlidir. Uygulama sonrası alanda boru, kablo, kablo tavası, havalandırma kanalı geçişleri v.b. açıklıkların mutlaka yangın durdurucu malzemeler ile kapatılması gerekli olup, aynı zamanda alanın sızdırmazlık testlerinin yapılması çok önemlidir. Yangından korunma yönetmeliği gereğince, öncelikle can ve mal kaybının önüne geçilmesi amacıyla doğru tasarım ve hesaplamaların yapılması zorunludur.

Hizmetlerimiz ;

- Danışmanlık
- Projelendirme
- Malzeme temini
- Süpervizörlük
- Uygulama
- Devreye alma
- Kontratlı bakım

Sistemlerimiz ;

- FM 200 Gazlı Söndürme Sistemi
- Novec 1230 Gazlı Söndürme Sistemi
- Inert (IG-01, IG-55, IG-100, IG-541) Gazlı Söndürme Sistemi
- Karbondioksit (CO2) Gazlı Söndürme Sistemi
- Yangın Durdurucu Malzemeler
- Oda Sızdırmazlık Testi
- Söndürme Kontrol Paneli ve Ekipmanları

FM 200 gazlı söndürme sistemi; Etkili bir söndürme sistemi olarak fazlasıyla tercih edilmektedir. FM 200 gazlı söndürme sistemi mekanik ve algılama sistemi ile birlikte kurulumu yapılarak, mahalde bulunan dedektörlerden söndürme paneline herhangi bir alarm gelmesi halinde sistem silindiri veya silindirleri tetiklenerek mahale gaz boşalmaya başlar.

Sistemin Özellikleri ;

- Çevreye herhangi bir zararı yoktur.
- İnsan bulunan mahallerde güvenle kullanılabilir
- Class A - B - C yangınlarında hızlı ve etkili olarak kullanılabilir.
- Renksiz, tatsız ve kokusuz'dur
- Korozif değildir
- Söndürme sistemi az yer kaplamaktadır
- Boşalma sonrası kalıntı bırakmaz, temizlik gerektirmez
- FM 200 gazı iletken değildir
- Ozon tabakasına zarar vermez
- FM 200 söndürme sistemi boşalma süresi 10 sn' dir

Sisteminin Genellikle Kullanıldığı Alanlar ;

- Bilgi İşlem Odaları
- Ups Odaları
- Arşiv Odaları
- Elektrik ve Pano Odaları
- Trafo ve Hücre Odaları
- Güvenlik ve Cctv Odaları
- Santral Odaları
- Jeneratör Odaları
- Test Laboratuvarları
- Yanıcı ve Parlayıcı Depolar
- Banka Kasaları
- Kütüphaneler
- Müzeler

v.b. önemli ve hassasiyetle korunması gereken alanlarda kullanılır.



NOVEC 1230 GAZLI SÖNDÜRME SİSTEMİ

Novec 1230 gazlı söndürme sistemi; Etkili bir söndürme sistemi olarak fazlasıyla tercih edilmektedir. Novec 1230 gazlı söndürme sistemi mekanik ve algılama sistemi ile birlikte kurulumu yapılarak, mahalde bulunan dedektörlerden söndürme paneline herhangi bir alarm gelmesi halinde, sistem silindiri veya silindirleri tetiklenerek mahale gaz boşalmaya başlar.

Sistemin Özellikleri ;

- Novec 1230 gazı çevre dostu'dur
- İnsan bulunan mahallerde güvenle kullanılabilir
- Class A - B - C yangınlarında hızlı ve etkili olarak kullanılabilir
- Renksiz, tatsız ve kokusuz'dur
- Korozif değildir
- Söndürme sistemi az yer kaplar
- Boşalma sonrası kalıntı bırakmaz, temizlik gerektirmez
- Novec 1230 gazı iletken değildir
- Atmosferik ömrü birkaç gün'dür
- Ozon tabakasını yok etme katsayısı sıfır'dır
- Novec 1230 söndürme sistemi boşalma süresi 10 sn' dir

Sisteminin Genellikle Kullanıldığı Alanlar ;

- Bilgi İşlem Odaları
- Ups Odaları
- Arşiv Odaları
- Elektrik ve Pano Odaları
- Trafo ve Hücre Odaları
- Güvenlik ve Cctv Odaları
- Santral Odaları
- Jeneratör Odaları
- Test Laboratuvarları
- Yanıcı ve Parlayıcı Depolar
- Banka Kasaları
- Kütüphaneler
- Müzeler

v.b. önemli ve hassasiyetle korunması gereken alanlarda kullanılır.



Inert (IG-01, IG-55, IG-100, IG-541) gazlı söndürme sistemleri azot ve argon gazlarından oluşmaktadır. Inert gazlı söndürme sistemi mekanik ve algılama sistemi ile birlikte kurulumu yapılarak, mahalde bulunan dedektörlerden söndürme paneline herhangi bir alarm gelmesi halinde, sistem silindiri veya silindirleri tetiklenerek mahal gaz boşalmaya başlar.

Sistemin Özellikleri ;

- Çevreye herhangi bir zararı yoktur.
- İnsan bulunan mahallerde güvenle kullanılabilir
- Class A - B - C yangınlarında hızlı ve etkili olarak kullanılabilir
- Renksiz, tatsız ve kokusuz'dur
- Kalıntı bırakmaz, temizlik gerektirmez
- Inert gazı iletken değildir
- Korozif değildir
- Ozon tabakasını yok etme katsayısı sıfır'dır
- Boşaldıktan sonra düşük dolum maliyetine sahiptir
- Mahaldeki oksijen seviyesini azaltarak söndürme etkisi gerçekleştirir
- 200-300 bar basınçlandırma seçeneği sunmaktadır
- Inert söndürme sistemi boşalma süresi 60sn'dir.

Sisteminin Genellikle Kullanıldığı Alanlar ;

- Bilgi İşlem Odaları
 - Telekomünikasyon Merkezleri
 - Türbin Kabinleri
 - Alçak ve Orta Gerilim Trafo Odaları
 - Ups Odaları
 - Arşiv Odaları
 - Müzeler
 - Kütüphaneler
 - Banka Kasaları
 - Yanıcı ve Parlayıcı Depolar
- v.b. önemli ve hassasiyetle korunması gereken alanlarda kullanılır.



KARBONDİOKSİT (CO2) GAZLI SÖNDÜRME SİSTEMİ

Karbondioksit (CO2) gazlı söndürme sistemi güçlü ve etkili bir söndürme sistemi olmakla birlikte, soğutucu ve boğucu gaz özelliğine sahip olarak çalışmaktadır. Karbondioksit (CO2) gazlı söndürme sistemi mekanik ve algılama sistemi ile birlikte kurulumu yapılarak, mahalde bulunan dedektörlerden söndürme paneline herhangi bir alarm gelmesi halinde, sistem silindiri veya silindirleri tetiklenerek mahale gaz boşalmaya başlar.

Sistemin Özellikleri ;

- Hızlı ve etkili bir söndürme yapar.
- Class A - B - C yangınlarında hızlı ve etkili olarak kullanılabilir.
- Renksiz, tatsız ve kokusuz'dur.
- Kalıntı bırakmaz, temizlik gerektirmez.
- Karbondioksit gazı iletken değildir.
- Korozif değildir.
- Mahaldeki oksijen seviyesini azaltarak söndürme etkisi gerçekleştirir
- Düşük maliyetli dolun imkanı sağlar.
- Karbondioksit (CO2) söndürme sistemi boşalma süresi 30 ile 120 sn aralığında'dır.

Sistemin Genellikle Kullanıldığı Alanlar ;

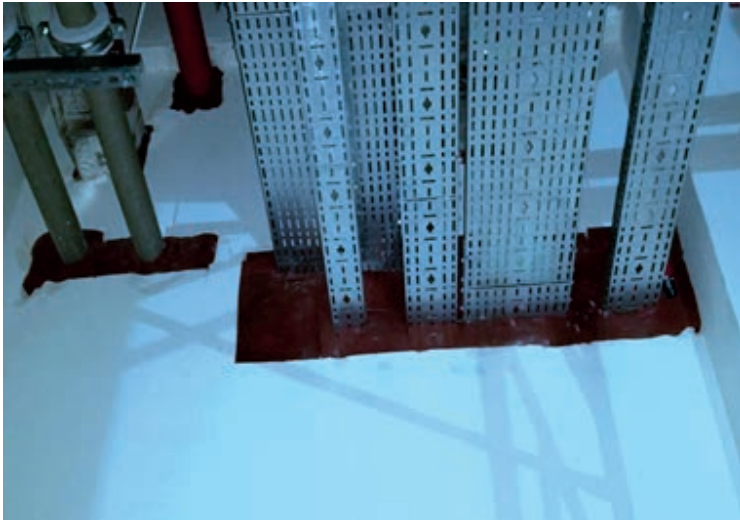
- Boya Püskürtme Kabinleri
 - Baskı Makineleri
 - Ups Odaları
 - Arşiv Odaları
 - Müzeler
 - Elektrik ve Pano Odaları
 - Trafo ve Hücre Odaları
 - Jeneratör Odaları
 - Kablo Galerileri
 - Söndürme Tankları ve Egzoz Duman Kanalları
 - Yanıcı ve Parlayıcı Depolar
 - Özel Lokal Uygulamalar
- v.b. gibi önemli ve hassasiyetle korunması gereken alanlarda kullanılır



Gazlı söndürme sistemleri uygulanan mahallerde yangın tehlikesi durumunda mahale boşalan gazın dışarıya kaçmasını engellemek ve izolasyonun sağlanabilmesi için mutlaka yangın durdurucu malzemeler kullanılarak açıklıkların kapatılması gereklidir. Aksi takdirde mahalde çıkabilecek bir yangında söndürme sisteminiz alana yeterli gazı boşaltma yapsa bile, açıklıklar sebebiyle gaz kaçacak söndürme gerçekleşmeyecektir. Bu sebepten yangın durdurucu malzemeler kullanılması gerekmekte olup, aynı zamanda yangının yayılması da engellenmektedir.

Malzemelerin Genellikle Kullanıldığı Yerler ;

- Duvar ve Tavan Açıklıkları
 - Kablo Geçişleri
 - Kablo Tava Geçişleri
 - Yatay ve Düşey Şaftlar
 - Boru Geçişleri
 - Havalandırma Kanal Geçişleri
- v.b. gibi açıklıkların kapatılması gereken alanlarda kullanılır.



ODA SIZDIRMAZLIK (DOOR FAN) TESTLERİ

Oda sızdırmazlık testleri mevcut veya yeni kurulmuş olan gazlı söndürme sistemlerinin (Novec 1230, FM 200, Inert (IG01- IG100, IG55, IG541), Karbondioksit (CO2) bulunduğu mahallerde uygulanmaktadır.Bu sistemde belli bir süre bir fan yardımı ile mahale hava gönderilerek basınçlandırma işlemi yapılır.Belli değerler sağlanarak gazın en az 10 dakika oda içerisinde kalacağı öngörülerek gereken değerler elde edilir.Bu test yapılmadan önce mahal içinde açıklıklar varsa kontrol edilmeli, yangın durucu malzemeler kullanılarak mutlaka kapatılmalıdır. Aksi taktirde açıklık bulunan noktalardan dolayı, yapılan bu test başarısız olacaktır.

Genellikle Kullanım Alanları ;

- FM 200 (HFC-227ea)
- Novec 1230
- Inert (IG01- IG100, IG55, IG541)
- Karbondioksit (CO2)
- Aerosol söndürme sistemi v.b gazlı söndürme sistemi ile korunan tüm odalar



İLGİLİ STANDARTLAR VE ONAYLAR



UL Underwriter's Laboratories (A.B.D.)

Bağımsız, kar amacı gütmeyen bir test ve belgelendirme kuruluşudur.



FM Factory Mutual (A.B.D.)

1835'de ABD'de kurulmuş, asıl çalışma konusu olan sigortacılığın bir uzantısı olarak, özellikle endüstriyel yangın tehlikeleri ve yangınla mücadele teknolojisinde yaptığı araştırmalar, geliştirdiği standartlar ve sıkı ürün kalite ve performans onaylarıyla tanınan, bütün dünyada büyük itibar gören, 1998 yılında FM Global adı altında yeniden örgütlenen şirketler grubudur.



ULC Underwriter's Laboratories of Canada (Kanada)

Bağımsız, kar amacı gütmeyen bir test ve belgelendirme kuruluşudur.



VdS Verband des Sicherheits (Almanya)

Alman sigorta şirketlerinin oluşturduğu Özel Sigortacılar Birliği'dir. Özellikle endüstriyel yangın tehlikeleri üzerine yaptığı incelemeler, geliştirdiği standartlar ve sıkı ürün kalite ve performans onaylarıyla tanınan, yangın hizmet ve ürünlerini deneyerek, kalite ve performans onayı vererek belgelendiren, Almanya'daki resmi ve özel kurum ve kuruluşlar tarafından olduğu kadar, başta AB ülkeleri olmak üzere diğer ülkeler tarafından da itibar gören, Alman onay ve denetim şirkettir.



LPCB Loss Prevention Certification Board (İngiltere)

İngiliz hükümetine bağlı BRE belgelendirme kuruluşu altında çalışan, üretici ve son kullanıcılar için teknik özellikler, kurallar, kodlar ve standartlar geliştirip yayınlayan ve kar amacı gütmeyen test ve onay servisi sağlayan belgelendirme kuruluşudur.



National Fire Protection Association

ABD'de uygulanması zorunlu olan yangın ve yangın güvenliğini etkileyen konuların standartlarını belirleyen ve yayınlayan bir kuruluştur.



CE Belgesi (İşareti)

Bir ürünün belirlenen sağlık, güvenlik, çevrenin ve tüketicinin korunması gereklerine uygun olduğunu gösteren bir birlik işaretidir.

ISO 9001

ISO International Standarts Organisation (Uluslararası)



SGS (İngiltere)

Uluslararası akreditasyonları bulunan onaylanmış kuruluştur.



TSE Türk Standartları Enstitüsü (Türkiye)

Türkiye'de geçerli olan mal, hizmet ve üretim standartlarını belirleyen kuruluştur.

APSAD

APSAD L'Assablée Plénière des Sociétés d'Assurances (Fransa)

Fransa Sigortacılar Birliği

US.EPA

US.EPA United States Earth Pollution Association (A.B.D.)

SNIP

SNIP Rusya Federasyonu ve Eski Sovyetler Birliği Cumhuriyetleri'nde (Azerbaycan, Gürcistan vb) geçerli olan standartları belirleyen kuruluştur.

EN

EN European Norms (Avrupa)

Avrupa ülkeleri tarafından kurulmuş olan CEN kuruluşu tarafından yayınlanan standartlardır.

DIN

DIN Deutsches Institut für Normung (Almanya)

Alman teknik standartları kuruluşudur.



Control
Fire
Systems

YANGIN VE GÜVENLİK SİSTEMLERİ
SAN.TİC.LTD.ŞTİ.



www.cfsyangin.com



info@cfsyangin.com



Şirintepe Mh. Adem Sk. No:9/5 Kağıthane / İstanbul